

GIFU FACTORY GUIDE



IKO

日本トムソン株式会社



IKO

日本トムソン株式会社

「岐阜プライド」 「岐阜から世界へ」

日本トムソン岐阜製作所は、**IKO**グループのマザー工場としてのプライドを持ち、精密な製造工程と厳格な品質管理により造り上げた、ニードルベアリング・直動案内機器・メカトロ製品を、岐阜から世界中のお客様へお届け致します。

国際規格にもとづいた品質管理と環境活動

国際的品質 マネジメントシステム 「ISO9001」を取得

岐阜製作所では、確かな品質管理体制のもと、長年培ってきた生産技術を活かし、製品の熱処理、研削、組立、検査などを一貫して行う丁寧な製品づくりを実践しています。



環境マネジメント システムの国際規格 「ISO14001」を取得

国内外の法令を遵守することは勿論のこと、「環境方針」を定め地球環境に配慮した生産活動を行っています。



美濃市
極楽寺
地区

美濃市
笠神
地区

**4つの生産拠点で
高品質・高付加価値の
製品を生み出す。**

土岐市
土岐
地区

関市
武芸川
地区

「岐阜プライド」を育んだ 自然と風土がここにあります。

土、水、緑・・・その豊かな自然と風土の中で、岐阜の職人たちは、
より美しく、きめ細やかに、またより強く、優れたモノづくりに挑んできました。
その職人たちの情熱と誇りは、今も「岐阜プライド」として、この地に息づいています。
「岐阜プライド」を育んだ、この地を訪ねてみませんか。



Sightseeing spot

上有知湊

江戸時代、上有知地区一帯を治めた金森長近が、長良川河畔に築いた川湊。岐阜、桑名への重要な舟運の拠点として栄えました。高さ9mの灯台は、夜になると灯をともし、当時の名残を留めています。



美濃市



イメージ写真

うだつの 上がる町並み

“うだつ”とは、屋根の両端に作られた防火壁。江戸時代、美濃和紙で財を成した豪商たちがその富を競い合うように、各家に立派な“うだつ”を設け、美しい町並みが見られるようになりました。

曾木公園の 紅葉

広大な園内には、もみじ、かえで、ミズキ、イチョウ、ツガなど約300本の樹木が植えられています。秋には、美しくライトアップされ、照らし出された紅葉が園内の池に映る様子は、とても幻想的です。



土岐市

モネの池

透明度の高い美しい池の中、泳ぐ錦鯉、初夏に咲く睡蓮は、まるで印象派の巨匠モネの代表作「睡蓮」を思わせます。いつしか「モネの池」と呼ばれるようになり、多くの人を魅了しています。



関市

美濃市



和紙

美濃和紙は、約1300年前、奈良の正倉院の文書にも見られ、室町時代以降には、民間にも広まりました。美濃では和紙の原料と、良質の水が豊富にあり、しかも都に近く、江戸時代には藩の保護、幕府の御用紙として繁栄してきました。本美濃紙「日本の手漉き和紙技術」はユネスコ無形文化遺産に登録されています。

刃物

良質の焼刃土と炉に使う松炭、長良川と津保川の良質な水は刀鍛冶にとって理想の環境でした。鎌倉時代から続く関の刃物づくり。その無類の切れ味は、多くの戦国武将に愛用され、関市は日本一の名刀の産地として繁栄。この技能が受け継がれ、今なおこの地には世界に誇る刃物産業が栄えています。



関市

刀匠名：兼久(吉田研)

美濃焼

美濃焼の起源は奈良時代の須恵器窯からとも言われ、その後、人々の好みや時代の変化を読み取り、新しい技術や手法を生み出し、成長し続けてきました。明治以降は技術革新により、安価で大量に生産できる技術を築き、日本の食卓には欠かせない存在となっています。今日、土岐市は陶磁器生産量日本一を誇ります。

土岐市



Traditional crafts

極楽寺地区

約20万平方メートルの広大な敷地に、第一工場、第二工場、第四工場、第六工場を擁し優れた品質と、多様な種類のニードルベアリングおよび直動案内機器を製造している、岐阜製作所の中核的生産拠点です。この他、情報システム部、経理部、品質保証部、技術センター、製品開発センター、生産総括部、生産調達部、生産技術部などを設置しています。

敷地面積 200,000 m² 建屋面積 50,119 m²



第一工場



ニードルベアリングや球面滑り軸受を生産しています。ニードルベアリングは、オートバイや自動車、OA機器など、球面滑り軸受は建設機械などの幅広い分野で使用されています。

主要製品



ニードルベアリング

球面滑り軸受

採用事例

オートバイ



ホイールローダー



主要工程



第二工場



ボールスプラインやクロスローラウェイを生産しています。ボールスプラインは、半導体製造装置などに使用されています。クロスローラウェイは、電子顕微鏡やばね成形機などの幅広い分野で使用されています。

主要製品



ボールスプライン

クロスローラウェイ

採用事例

高速マウンタ



医療用分析装置



主要工程



第四工場



小径、大径のクロスローラベアリングを製造しています。クロスローラベアリングは産業用ロボットや工作機械、医療機器の旋回部などの幅広い分野で使用されています。

主要製品



クロスローラベアリング

採用事例

産業用ロボット



手術支援用ロボット



主要工程



第六工場



小形サイズのリニアウェイを生産しています。リニアウェイは、半導体製造装置や各種検査機、医療機器などの幅広い分野で使用されています。

主要製品

リニアウェイ (小形サイズ)



採用事例

半導体露光装置

医療機器

航空機のシート



主要工程



笠神地区

笠神地区の第三工場では大型機械を使用し、豊富な用途を誇る大形直動案内機器、中でもローラタイプを主軸として生産しています。

敷地面積 60,219㎡ 建屋面積 25,001㎡



第三工場



リニアローラウェイを主として生産しています。リニアローラウェイは、工作機械、大型建設機械、免震装置などの幅広い分野で使用されています。

主要製品



リニアローラウェイ



リニアウェイ(大形サイズ)

採用事例



全電動型射出成形機

マシニングセンタ

武芸川地区

武芸川地区には、武芸川工場と第五工場があり、カムフォロア、汎用タイプの直動案内機器などを製造しています。また、直動案内機器の材料を保管する材料センターがあります。

敷地面積 47,375㎡ 建屋面積 21,664㎡



武芸川工場



カムフォロアやロッドエンドを生産しています。カムフォロアは空圧機械、工作機械、産業用ロボット、オートツールチェンジャーなど、ロッドエンドはオートバイなどの幅広い分野で使用されています。

主要製品



カムフォロア



ロッドエンド



採用事例



ボトリングシステム



オートツールチェンジャー

主要工程



加工



熱処理



研削



組立



検査

第五工場



汎用タイプのリニアウェイを生産しています。汎用タイプのリニアウェイは、半導体・電子部品製造装置やホームドアなどの幅広い分野で使用されています。

主要製品



リニアウェイ(汎用タイプ)



採用事例



半導体製造装置



ホームドア



医薬品製造装置

主要工程



研削



切断



組立



検査



主要工程



熱処理



加工



研削



組立



検査

TOKI

土岐地区

土岐メカトロセンターは、長年にわたって培ってきた直動案内機器の技術、精密加工技術と最先端のマイクロエレクトロニクス技術を融合させたメカトロ製品の専用製造工場です。多くの精密位置決めテーブルをカタログ標準製品として取り揃えており、また、お客様の個別のご要望にお応えするために開発・設計、製造部門が一体となり、最適なカスタマイズを提供しています。

敷地面積 72,522㎡ 建屋面積 9,013㎡



土岐
メカトロ
センター



IKO精密位置決めテーブルは半導体製造装置、パネル製造装置、医療機器、繊維機械などの幅広い分野で使用されています。

主要製品

メカトロシリーズ



採用事例



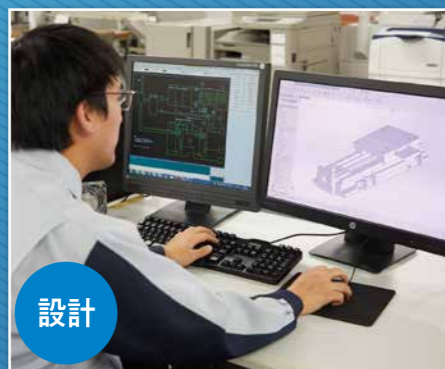
有機ELディスプレイ製造装置



多頭式刺繍機



主要工程



設計



研削



組立



配線



検査

国内外に広がる、 IKOの生産拠点。

国内では、極楽寺地区、笠神地区、武芸川地区、土岐地区に加え、鎌倉地区に。さらに海外ではベトナム、中国に

それぞれ生産拠点を設けています。

国内外の生産拠点で、日本トムソンの誇る最先端技術によって、高品質の製品が製造されています。

海外生産拠点では、日本からエンジニアを派遣し、最新鋭の機械と日本で培ったノウハウにより、徹底した技術指導を継続。

日本と同品質の製品を生み出しています。



国内生産拠点

鎌倉工場・
技術研究所

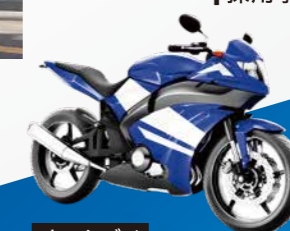


主要製品



ニードルケージ

採用事例



オートバイ



船外機



VIETNAM

IKO THOMPSON VIETNAM CO., LTD.

IKO THOMPSON VIETNAM CO., LTD.は、IKOグループで最初に設立された海外生産拠点です。第一工場、第二工場、第三工場があり、日本で培ったノウハウを導入し、世界中のお客様に製品を提供しています。



第一工場、第二工場では小形サイズのリニアウェイ、第三工場ではクロスローラベアリングを製造しています。日本の技術、最新鋭の機械を導入することにより、高い品質を誇る製品を製造しています。

第一工場



敷地面積 20,400㎡ 建屋面積 19,120㎡



第二工場



敷地面積 10,438㎡ 建屋面積 6,209㎡



第三工場



敷地面積 8,793㎡ 建屋面積 5,371㎡



主要製品

第一工場 第二工場

リニアウェイ
(小形サイズ)



第三工場

クロスローラベアリング

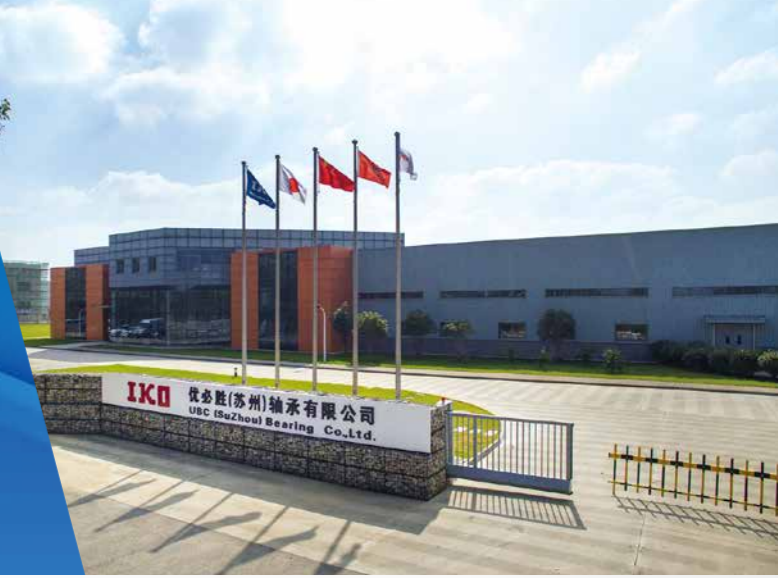


CHINA

優必勝(蘇州)軸承有限公司

優必勝(蘇州)軸承有限公司では、高度な技術により、高品質なベアリングを製造しております。2017年からIKOグループの一員となり、より一層の高品質・高精度を実現する最先端の生産体制を構築し、世界中のお客様に製品を提供しています。

敷地面積 37,800㎡



カムフォロア、テーパローラベアリング、シリンダリカルローラベアリングを製造しています。UBCベアリングは工作機械、建設機械、自動車、鉄鋼産業、ロボット、風力発電など幅広い分野で使用されています。



主要製品



シリンダリカルローラベアリング

テーパローラベアリング

カムフォロア



採用事例

自動車



製鉄機械



地球と地域に優しさを。

日本トムソン株式会社では、地球環境を守るためのさまざまな取り組みに力を注ぎ、次世代につなぐ豊かな地球環境の維持を社会的使命の一つと考えています。また、同様に岐阜製作所が根ざす地域の発展や活性化に取り組んでいます。

環境問題への取り組み

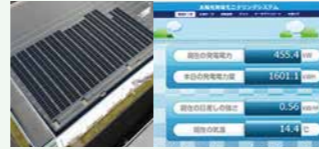
「ISO14001」の認証を取得

当社では、1998年に環境方針を定め、環境汚染の未然防止、環境保全、環境負荷の低減に、全社をあげて取り組んでいます。環境に配慮した企業活動、製品の製造を通じて、豊かな地球環境の実現に貢献しています。このため、環境マネジメントシステムの国際規格「ISO14001」の認証を取得、従業員一人ひとりの環境に対する意識を高める「環境教育」や、サプライヤーから環境に配慮した「グリーン調達」を実施しています。



太陽光パネル設備の導入

2013年8月より太陽光発電を導入。CO2排出量を削減し、地球温暖化対策に貢献しています。太陽光パネルの設置箇所には、発電量のモニターを設置し、電力を「見える化」することで、作業者の省エネに対する意識付けにも寄与しています。また、当社では、太陽光パネルで発電した電力を工場生産に使用し、クリーンエネルギーの活用にも取り組んでいます。省エネ効率を高めるとともに、設備機器の長寿命化も図っています。



極楽寺地区 土岐地区(モニター状況例)

地域貢献・次世代育成

地域イベントへの参加・お花見・ショールーム見学会の実施

地域の産業祭やビジネスマッチング展に積極的に出展。日本トムソンの事業活動を紹介し、多くの地域の方々と交流を深めています。また、春には岐阜製作所の従業員とその家族を対象にしたお花見とショールーム見学会を開催。家族が働く会社についての知識をより深めてもらう機会を設けています。当社は従業員だけでなく、家族、地域の方々、すべての関係者に寄り添う会社として、地域に根ざした活動を続けてまいります。



「岐阜県ワーク・ライフ・バランス推進エクセレント企業」「関市女性が働きやすい職場」に認定

岐阜製作所は「岐阜県ワーク・ライフ・バランス推進エクセレント企業」「関市女性が働きやすい職場」として認定されています。各職場で子育て世代の従業員に配慮し、子供の学校行事や病気による休暇を取得しやすくする、会社全体で年休の取得を推進するなど、従業員がいそいそと働く事の出来る職場環境整備に努めています。



「就業体験」「職場見学」の積極的な受入

日本トムソンは、社会貢献・次世代育成の一環として、近隣地域の中高・専門・短大生などの就業体験や、職場見学を積極的に受け入れています。製品の製造工程にて加工・検査・組立作業を体験してもらい、ものづくりのやりがいや楽しさを感じる機会を提供しています。また、工場見学者にはベアリングの様々な産業での採用事例や職場で従業員が働く様子を紹介し、多くの学生の方々に、社会勉強、企業研究、将来の進路選択の情報収集の場を提供しています。今後も、次世代育成のため、多くの方々に「ものづくり」のやりがいや楽しさ、ベアリングの多様な可能性を積極的に伝えてまいります。



工場周辺の清掃活動を実施

毎年、工場周辺の美化を目的として、各拠点周辺の近隣地域の方々とのコミュニケーションを図りながら、工場周辺地域や河川のゴミ拾い、清掃を行うなど環境保全活動を定期的に行っています。今後も清掃・美化活動を通じて地域社会との共生に努めます。

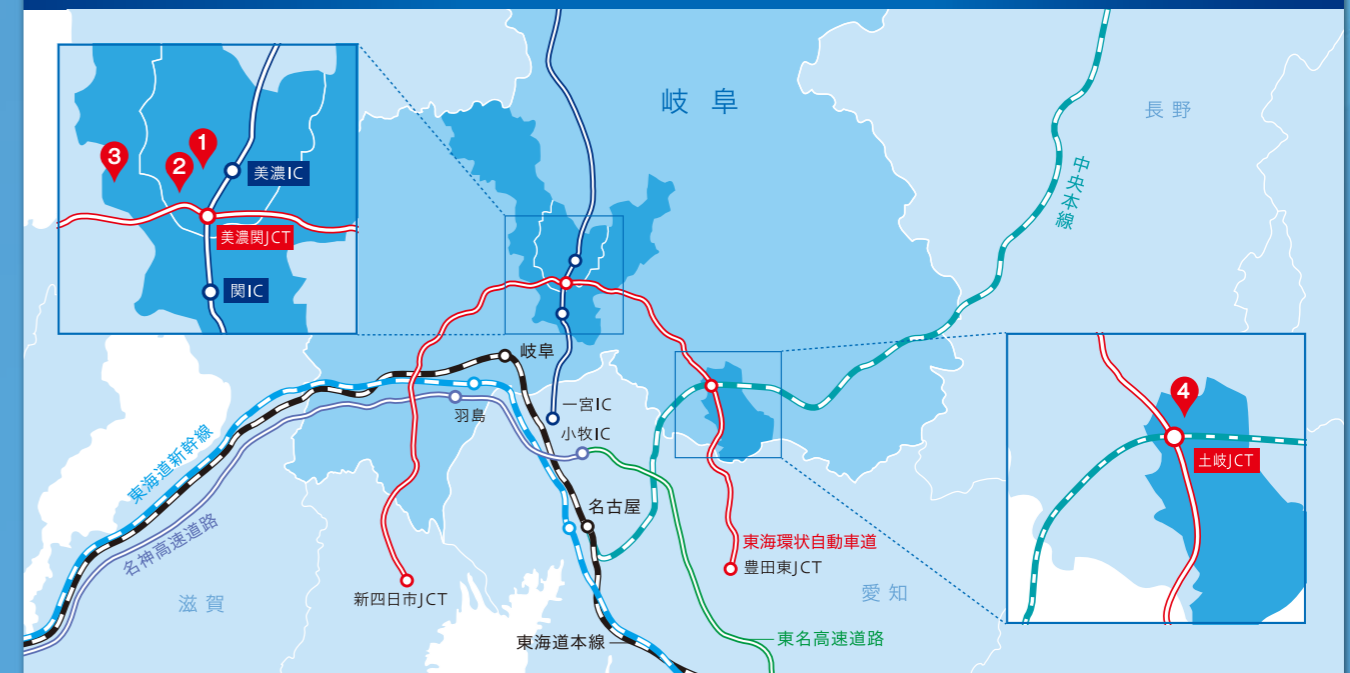


「ベアリングで世界を支える」

日本トムソン株式会社の **IKO** ブランドは、世界をくまなく網羅した販売ネットワークを通じて、世界70カ国に輸出され、世界中のあらゆる産業を支えています。



日本トムソン 岐阜製作所 一覧



- | | | |
|---------|-----------------------------------|---------------------------------------|
| ① 極楽寺地区 | 所在地 / 〒501-3763 岐阜県美濃市極楽寺916 | TEL / 0575-33-3111 FAX / 0575-35-1337 |
| ② 笠神地区 | 所在地 / 〒501-3764 岐阜県美濃市笠神656-1 | TEL / 0575-33-3113 FAX / 0575-35-1138 |
| ③ 武芸川地区 | 所在地 / 〒501-2603 岐阜県関市武芸川町八幡1082-1 | TEL / 0575-46-2727 FAX / 0575-46-2144 |
| ④ 土岐地区 | 所在地 / 〒509-5142 岐阜県土岐市泉町久尻1431-6 | TEL / 0572-55-1550 FAX / 0572-55-1581 |