

美濃焼タイルアクセサリーのご提案

有限会社 鈴研. 陶業



インテリア雑貨としてのタイル

七窯社

伝統的な美濃焼タイルの
新しい楽しみ方
を発信するブランドです

アクセサリとしてのタイル



美濃焼とタイル



美濃焼

(著名ブランド:志野焼、織部焼など)

- 岐阜県南部(旧美濃の国)で作られる焼き物
- 約1300年の歴史
- 国内シェア:60%

(食器の国内生産額シェア)

美濃焼タイル

- 国内シェア:85%
- (モザイクタイルの国内生産額シェア)
- 建物の「装飾」に用いられる。

沿革

タイル業界における70年以上の実績



役物タイル



デザインタイル



アクセサリ

- 1949 創業

タイルの商社として興る

- 1988 役物タイル (外壁コーナー部を覆うタイル) の製造開始

- 2013 七窯社ブランド始動

“タイルの新しい楽しみ方を発信する”

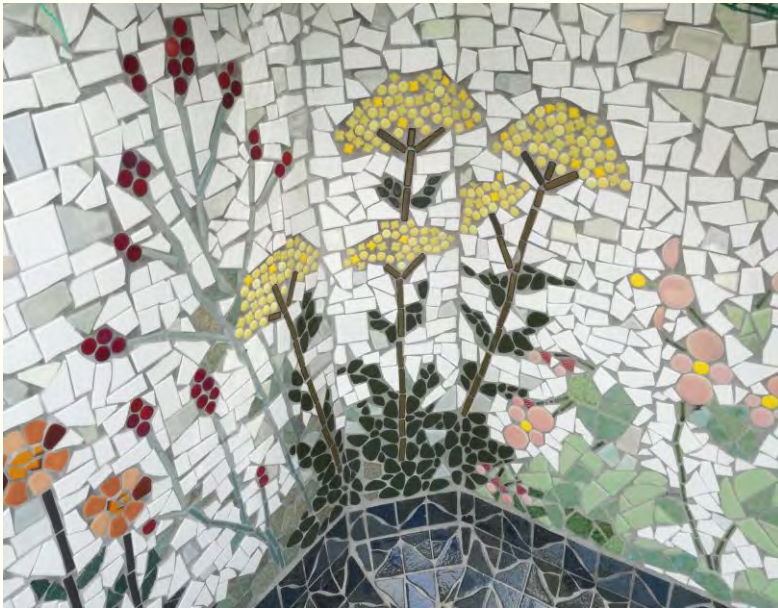
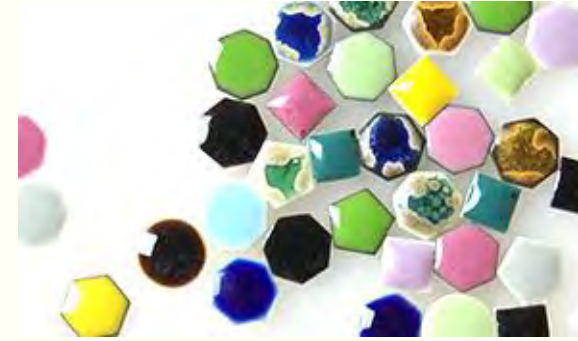
～デザインタイル、タイルアクセサリーなど～



再生 (k)

七窯社の試み

- タイルをアートからファッションへ
“タイルの美しさをいつでもどこでも楽しんでほしい”



建物におけるタイル芸術



ファッションにおけるタイル芸術

タイル・アクセサリーの魅力



1. 焼き物の芸術性

- 焼き物特有の色とツヤ。
- 半永久的に続く美しさ。
- 自然素材の安心感・温かみ。

2. タイル特有の機能

- 薄くて軽い。
- 建物装飾のために発展してきた、多様な色と質感。

ターゲット顧客層



メイン・ターゲット: 30～40代女性

特に、

- ・タイルが好きで、そのアクセサリへ変換を面白いと思う方。
- ・タイルに描かれた作家のストーリーを楽しみたい方。
- ・焼き物、職人技や自然素材に関心のある方。

店舗イメージ:

- ① ライフスタイル系の雑貨店
- ② サステナブルな商材を扱うコンセプトショップ
- ③ モダンな日本の伝統商材を扱うショップ
- ④ ミュージアムショップ
- ⑤ 日本の伝統的な技術を使った商材を扱うショップ



商品ライン1

～タイルが好きで、そのアクセサリへの変換を面白いと思う方へ～



モザイク シリーズ:

モザイクタイルの柄や形をデザイン化



いろとカタチの選べるシリーズ:

全18色のカラフルなタイルを使用

商品ライン2

～タイルに描かれた作家のストーリーを楽しみたい方へ～



わたぐも シリーズ:

雲のような、ころんとした形と、伝統技法「染付」を使用して描かれた可愛い模様。



ちいさい絵 シリーズ:

タイルの上に描かれた、絵本の挿絵をイメージしたイラスト

商品ライン3

～焼き物、職人技や自然素材に関心のある方へ～



手描きの小さなタイル シリーズ:

伝統技法「染付」を使用して、わずか1cm四方のタイルに職人が絵柄を手描き。



窯変 シリーズ:

窯変をデザインに取り入れた作品。

海外/国内 販売状況



日本国内で130以上の小売店で取扱い。
2020年のフランスをはじめとして、香港、台湾、中国へも輸出。
現在はEU市場を主なターゲットとしている。

ご清聴ありがとうございました

有限会社鈴研. 陶業

E-mail info@nanayosha.com

Web: <https://en.nanayosha.com/>

Instagram: <https://www.instagram.com/nanayosha/>

YouTube <https://youtu.be/AYxYpKcGmtg>

〒507-0014 岐阜県多治見市高田町8-106

TEL +81 (0)5 72 22 03 88

FAX +81(0) 5 72 24 17 28

ご質問等ございましたらお気軽にご連絡ください。