

脳傾向性診断テスト 「ブレインアナリシスーS2」のご紹介



脳傾向性診断「ブレインアナリシスーS2」は脳科学・医学・心理カウンセリングの専門家が監修した最新の脳科学に基づく診断テストです。

テストは現役の大学教授監修のもと科学的実証データ（エビデンス）に基づいた信頼性の高い内容で構成されており、学術的調査によってその効果が実証されています。テストを受けることにより、ご自身の強みや弱み、得意・不得意などの脳の傾向性が数値で示され、自己認知が深まります。

テストはスマホやパソコンで約180問に「はい」、「いいえ」、「どちらでもない」で答えるだけで20分ほどで完了し、ネット環境があればすぐにできます。

テストの結果から

こんな効果が期待できます

- ✓ 自分の「強み」から社内を進むべき方向が明確になる。
- ✓ 自分の傾向性が分かり自分の将来を的確に計画できる。
- ✓ 職場での人間関係がうまくいく。
- ✓ 職場の仲間の傾向性が分かり相手を認められるようになる。
- ✓ 相手を知ることによってコミュニケーション力が飛躍的に向上する。
- ✓ 指導が的確になり最適なアドバイスができるようになる。
- ✓ 今までのあなたの持っているスキルやノウハウの質が向上する。
- ✓ 業務遂行にあたり強いリーダーシップを発揮できる。

目的

生産性向上

コミュニケーション
向上

部下の
指導・育成

リーダー育成

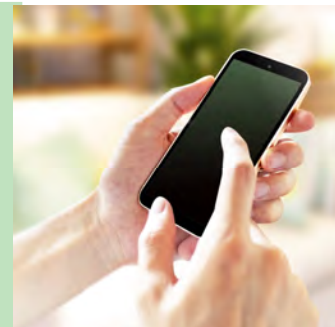
目標設定

モチベー
ション
向上

実施方法

QRコード、URLなどで実施画面にアクセス。
決済完了後、すぐに実施できます。
テストは約20分。パソコン、スマホで実施できます。

実施後4枚の解説シートがダウンロードできます。
(印刷可能)



脳傾向性診断の活用

集中力向上、ストレスの軽減、モチベーションの継続などこれまで心的要因と捉えられていた問題のほとんどが「脳の傾向性を知ること」で解消され、より具体的で前向きな行動へ繋げることができ、仕事への向き合い方が変わっていきます。

結果的に企業が抱える「ひと」の問題解決へと繋がっていくとともに、会社全体の「生産性の向上」を目指してまいります。



たつき

樹 特定社会保険労務士法人

LABOR and SOCIAL SECURITY ATTORNEY

岐阜県多治見市若松町1-12-5良和ビル3F
0572-23-6465

